

# Kompaktowe podnośniki teleskopowe

Obszar podlegający  
regulacji: EU

P30.7









## Komfort: Najlepsze miejsce pracy



### Wyjątkowy komfort

Wyjątkowy design zapewnia funkcjonalność i komfort; informacje przekazywane kierowcy, jak i sterowanie różnymi systemami i urządzeniami, zebrane są po to, aby jak najbardziej zwiększyć ergonomię. Zmiana kierunku jazdy pod kierownicą jak również na joysticku.

### Wejście do kabiny

Aby zapewnić prosty i wygodny dostęp do kabiny, drzwiczki podnośników teleskopowych Merlo otwierają się do 180°. Ponadto drzwiczki od wewnątrz wyposażone są w uchwyt o dużych rozmiarach, pomagając operatorowi w wejściu i wyjściu z kabiny.

### Klimatyzacja

Opracowana zgodnie ze standardami samochodowymi, skraca o połowę czas ogrzewania i schładzania w stosunku do tradycyjnej klimatyzacji. Dysza ssawna jest umieszczona z boku kabiny z dala od potencjalnych źródeł pyłu i brudu, natomiast wewnątrz znajduje się 8 dysz.

## Wydajność: Prostszy i inteligentniejszy



### Przekładnia

Aby zapewnić redukcję spalania i kosztów eksploatacji, podnośniki teleskopowe Merlo posiadają całkowicie elektroniczną obsługę przekładni i silnika spalinowego, co minimalizuje obroty, a zatem również pobór paliwa.

### Tryby pracy układu kierowniczego

Osie zapewniają maksymalny kąt skrętu w celu wykonywania manewrów w ograniczonych przestrzeniach. Można też wyposażyć układ sterowania w trzy różne rozwiązania w zależności od specyficznych potrzeb miejsc użytkowania.

### Widoczność

Najlepsza widoczność na rynku zapewnia wydajność podczas przemieszczania i bezpieczeństwo klientów, zmniejszając stres operatorów wykonujących liczne manewry w ciągu dnia pracy.

## Występ: Wszystko na wyciągnięcie ręki



### Przekładnia

Podnośniki teleskopowe Merlo posiadają doskonałą zdolność hamowania po zwolnieniu pedału gazu, co zapewnia wysoki moment obrotowy kół podczas przemieszczania materiału i przenoszenia, a także dokładność co do milimetra ruchów w czasie pozycjonowania ładunku.

### Silniki

Wszystkie modele posiadają silnik umieszczony zgodnie z oryginalnym schematem montażu opracowanym przez Merlo podczas wprowadzenia modeli z panoramiczną widocznością, aby zapewnić jak najlepszy dostęp do komponentów w przypadku ich konserwacji planowanej lub nadzwyczajnej.

### Osie

Osie o wyjątkowym designie są wyprodukowane i opracowane przez Grupę Merlo i mogą być wyposażone w blokadę mechanizmu różnicowego, aby zapewnić trakcję nawet na śliskich czy błotnistych terenach.

## Bezpieczeństwo: Nie tylko uczucia



### Aktywne bezpieczeństwo

W celu zapewnienia zgodności z najbardziej rygorystycznymi normami w zakresie zapobiegania wywróceniu maszyny do przodu, podnośniki Merlo wyposażone są w przyrządy, opracowane dla gwarancji maksymalnych osiągnięć pod kątem prędkości ramienia i zdolności podnoszenia, bez wpływu na bezpieczeństwo operatora.

### Platforma robocza

Podnośniki teleskopowe Merlo mogą być skonfigurowane do obsługi platform powietrznych do przewożenia ludzi. Rozwiązanie to jest zgodne z normą EN280 i zapewnia wysoki poziom bezpieczeństwa, aktywny i pasywny, podczas wykonywania prac na wysokości i zwiększa wszechstronność maszyny.

### Certyfikowana kabina

Wszystkie modele Merlo posiadają metalową strukturę wewnątrz kabiny, nad szklanym daszkiem, tak by uzyskać najsurowszy poziom certyfikacji w zakresie ochrony operatora przed upadkiem przedmiotów – norma FOPS poziom II.



<b>1 - OTWARCIE NA 180°</b>	Drzwi, które zapisały się w historii! Merlo jest jedynym producentem, który oferuje drzwi otwierane na 180°, podzielne. Seryjnie w całej gamie.
<b>2 - KOMPAKTOWE WYMIARY</b>	Wymiary mają znaczenie! Brak dużych przeciwwag, dzięki przestudiowanemu wyważeniu maszyny, oznacza, że modele Merlo są często najbardziej kompaktowe w swojej klasie.
<b>3 - EPD ECO POWER DRIVE</b>	Maksymalna oszczędność i wydajność! EPD to system opatentowany przez firmę Merlo do elektronicznej kontroli i regulacji silnika i przekładni. Zarządza prędkością obrotową silnika, natężeniem przepływu pompy hydrostatycznej i pojemnością skokową silnika hydrostatycznego w celu maksymalizacji wydajności i redukcji obrotów, zapewniając redukcję spalania do 18%.
<b>4 - ROZPOZNAWANIE OSPRZĘTU</b>	Każdy osprzęt ma swoje właściwości. Dzięki systemowi automatycznego rozpoznawania osprzętu, ASCS dostosowuje wykresy obciążenia i progi bezpieczeństwa, aby zapewniać zawsze maksymalne osiągi przy zachowaniu pełnego bezpieczeństwa. Seryjnie w całej gamie.



PERFORMANCE AND FEATURES		P30.7	P30.7L	
<b>Performance</b>				
Masa całkowita na pusto (kg)		6450	6450	
Maksymalny udźwig (kg)		3000	3000	
Wysokość podnoszenia (m)		6,7	6,7	
Maksymalny zasięg (m)		3,78	3,78	
Wysokość podnoszenia przy maksymalnym udźwigu (m)		5,4	5,4	
Zasięg przy maksymalnym udźwigu (m)		1,6	1,6	
Udźwig przy maksymalnej wysokości podnoszenia (kg)		2000	2000	
Udźwig przy maksymalnym zasięgu (kg)		1100	1100	
Przesuw boczny wysięgnika (mm)		—	—	
Wyrównywanie poziomu ramą		—	—	
Sekcje ramię		2	2	
<b>Powertrain</b>				
Silnik		KOHLER KDI2504	KOHLER KDI2504	
Pojemność skokowa / Cylindry (l)		2.5/4	2.5/4	
Moc silnika (kW/KM)		55,4/75,1	55,4/75,1	
Anti-pollution technology		Stage V - DPF + DOC	Stage V - DPF + DOC	
Wentylator zwrotny do oczyszczania pokrywy silnika		—	—	
Maksymalna prędkość (km/h)		35	35	
Zbiornik paliwa (l)		90	90	
Przekładnia hydrostatyczna		●	●	
EPD		PLUS	PLUS	
Joystick autoaccelerante		●	●	
Osie		Osiowy	Osiowy	
Skrzynie biegów		Planetarny	Planetarny	
Hamulce		Suche tarcze	Suche tarcze	
Hamulec postojowy blokowany automatycznie		●	●	
<b>Hydrauliczny</b>				
Pompa hydrauliczna		Gear	Gear	
Delivery / pressure (l / min-bar)		100 - 250	100 - 250	
Zbiornik oleju hydraulicznego (l)		55	55	
Dwie sekcje hydrauliczne na końcu wysięgnika		●	●	
Tyłne wyjście hydrauliczne "T" sterowanie ręczne, do wysypywania ładunku - nie polecane rolnikom		○	○	
<b>Kabina</b>				
Kabina		Standard	Standard	
ASCS		Light	Light	
Kabina - FOPS II		●	●	
Kabina - ROPS		●	●	
Sterownica		Joystick elektro proporcjonalny	Joystick elektro proporcjonalny	
Kabina przechylana - niezależnie		—	—	
Odwrocenie		Dual reverse	Dual reverse	
<b>Konfiguracja</b>				
Amortyzacja kabiny CS		—	—	
Niezależna amortyzacja wysięgnika teleskopowego B.S.S.		○	○	
Amortyzacja przedniego mostu E.A.S.		—	—	
Reflektory robocze na kabinie		●	●	
Zasłonka przeciwsłoneczna		○	○	
Tac-lock		●	●	
Przygotowanie do platformy		—	—	
Para wideł uchylnych		●	●	
Pedał dojazdowy funkcji "Inching"		●	●	
Napęd na cztery koła		●	●	
Cztery koła skrętne		●	●	
Trzy tryby skrętu		●	●	
Opony standardowe		400/70 - R20	400/70 - R20	
Opony OPT		—	—	
Stabilizatory ze sterowaniem hydraulicznym		—	—	
Obrót wieżyczki		—	—	
Homologacja europejska na ciągnik rolniczy		○	○	
Hamulcowy pneumatyczny (ton)		○	○	
Hamulce hydrauliczne (ton)		○	○	
PTO		—	—	

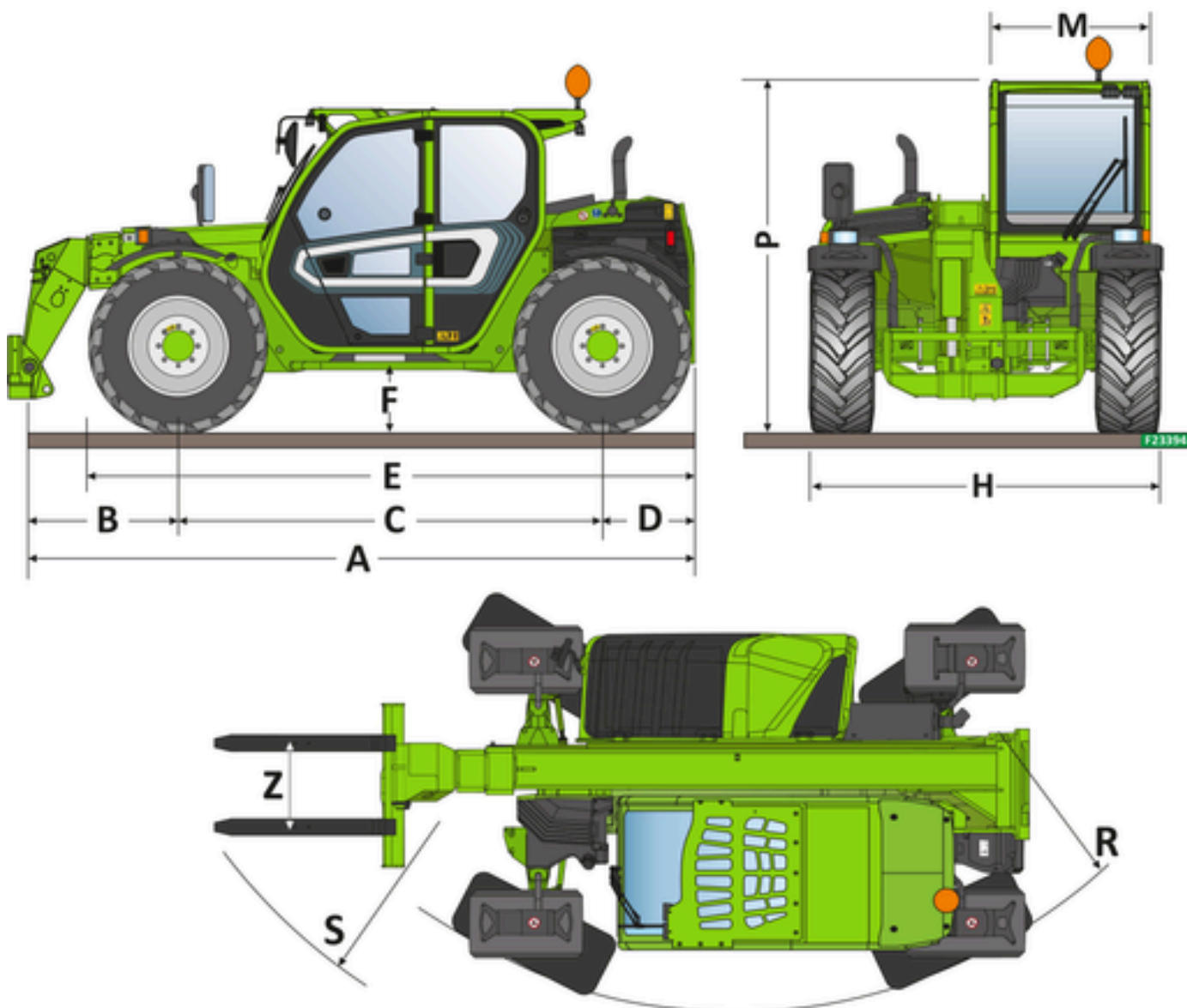
— not available  
● standard  
○ optional

## Wymiary



	P30.7	P30.7L
A - Długość	4510	4510
C - Rozstaw osi	2800	2800
F - Czystość gruntu	300	300
H - Szerokość	2000	2000
M - Szerokość kabiny	1010	1010
P - Wysokość	2120	2000
R - Promień skrętu kół	4240	4240
S - Promień skrętu przy widłach	4820	4820

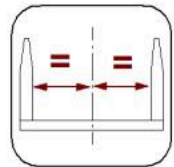
## Szczegóły techniczne



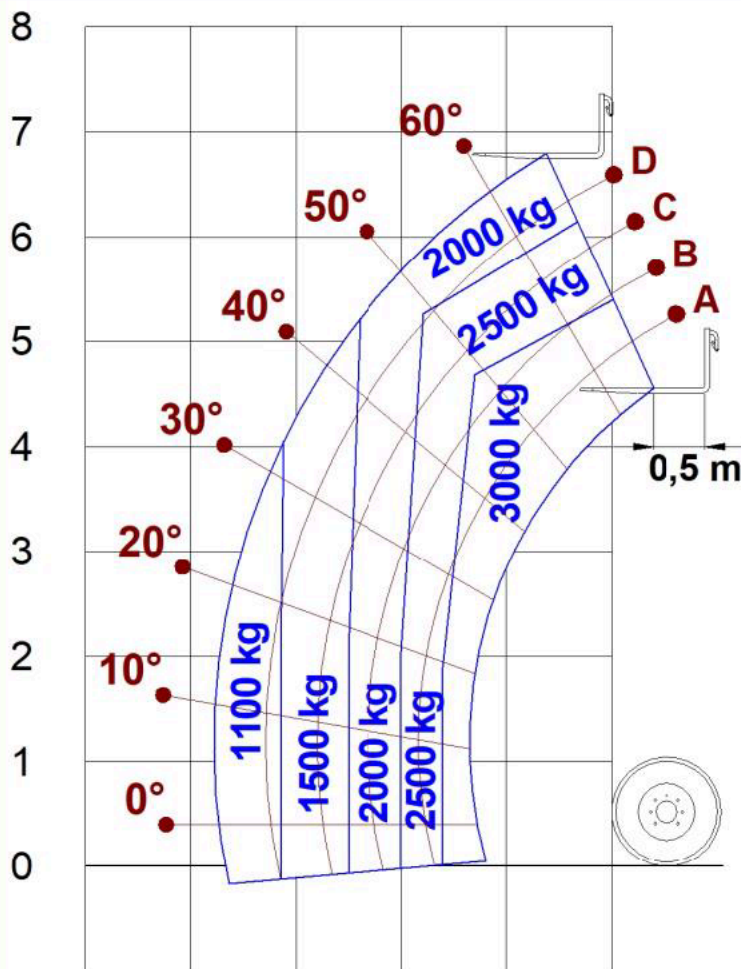
P30.7  
TF30.7



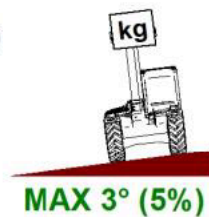
A0300



ISO 22915-14 / EN 1459-1



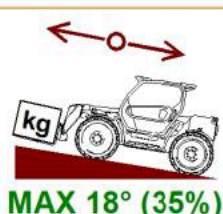
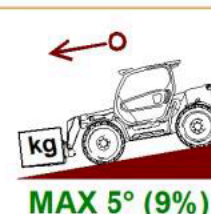
[m] 4 3 2 1 0



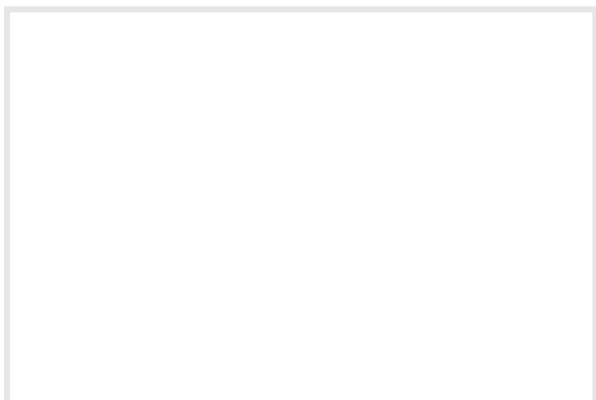
MAX  
12,5 m/s



MAX  
3000 kg



## Twój dealer Merlo



### **MERLO S.P.A.**

Via Nazionale, 9  
12010 S. Defendente di Cervasca,  
(Cuneo) Italia  
Tel. +39 0171 614111

**info@merlo.com**  
**www.merlo.com**

